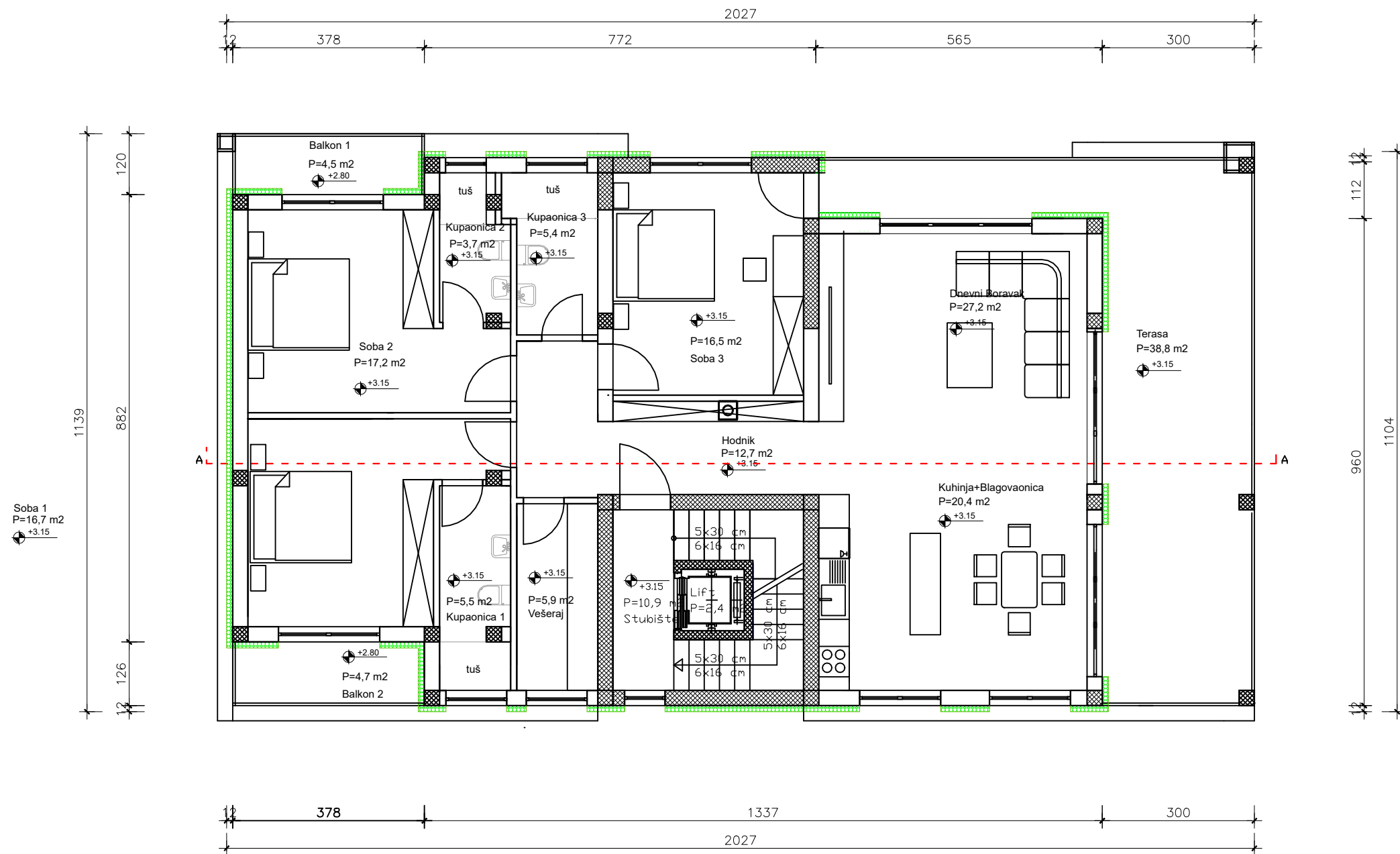


Relativna kota ±0,00 odgovara apsolutnoj koti  
cca. +86.30 iz Geodetskog projekta

TLOCRT I KATA  
M 1:100



PREGLED POVRŠINA / TLOCRT I KATA

Stubište	P=10,9 m <sup>2</sup>
Lift	P=2,4 m <sup>2</sup>
Hodnik	P=12,7 m <sup>2</sup>
Kuhinja+blagov.	P=20,4 m <sup>2</sup>
Dnevni Boravak	P=27,2 m <sup>2</sup>
Soba 3	P=16,5 m <sup>2</sup>
Kupaonica 3	P=5,4 m <sup>2</sup>
Kupaonica 2	P=3,7 m <sup>2</sup>
Soba 1	P=16,7 m <sup>2</sup>
Soba 2	P=17,2 m <sup>2</sup>
Kupaonica 1	P=5,5 m <sup>2</sup>
Vešeraj	P=5,9 m <sup>2</sup>

UKUPNO NETO POVRŠINA	P=145,00 m <sup>2</sup>
UKUPNO BRUTO POVRŠINA	P=171,00 m <sup>2</sup>



**A-PLAN d.o.o.**  
Blacko 38, Pleternica

<b>Vrsta projekta:</b> ARHITEKTONSKI PROJEKT	<b>Vrsta zgrade:</b> STAMBENA ZGRADA		
<b>Investitor:</b> Saša Bauer Wienerberg Strasse 16-20, Wien	<b>Mjerilo:</b> 1:100	<b>ZOP:</b> 10/22	<b>TD:</b> 26/2022
<b>Lokacija:</b> Ulica Vinišća b.b; Novoformirana k.č.br. 934/13; K.O.Vrbnik; Otok Krk	<b>Datum:</b> Kolovoz 2022. <b>Br. nacrta:</b> 8		
<b>Nacrt:</b> TLOCRT I. KATA	<b>Glavni projektant:</b> MLADEN PILIPOVIĆ, ing.građ. 		